

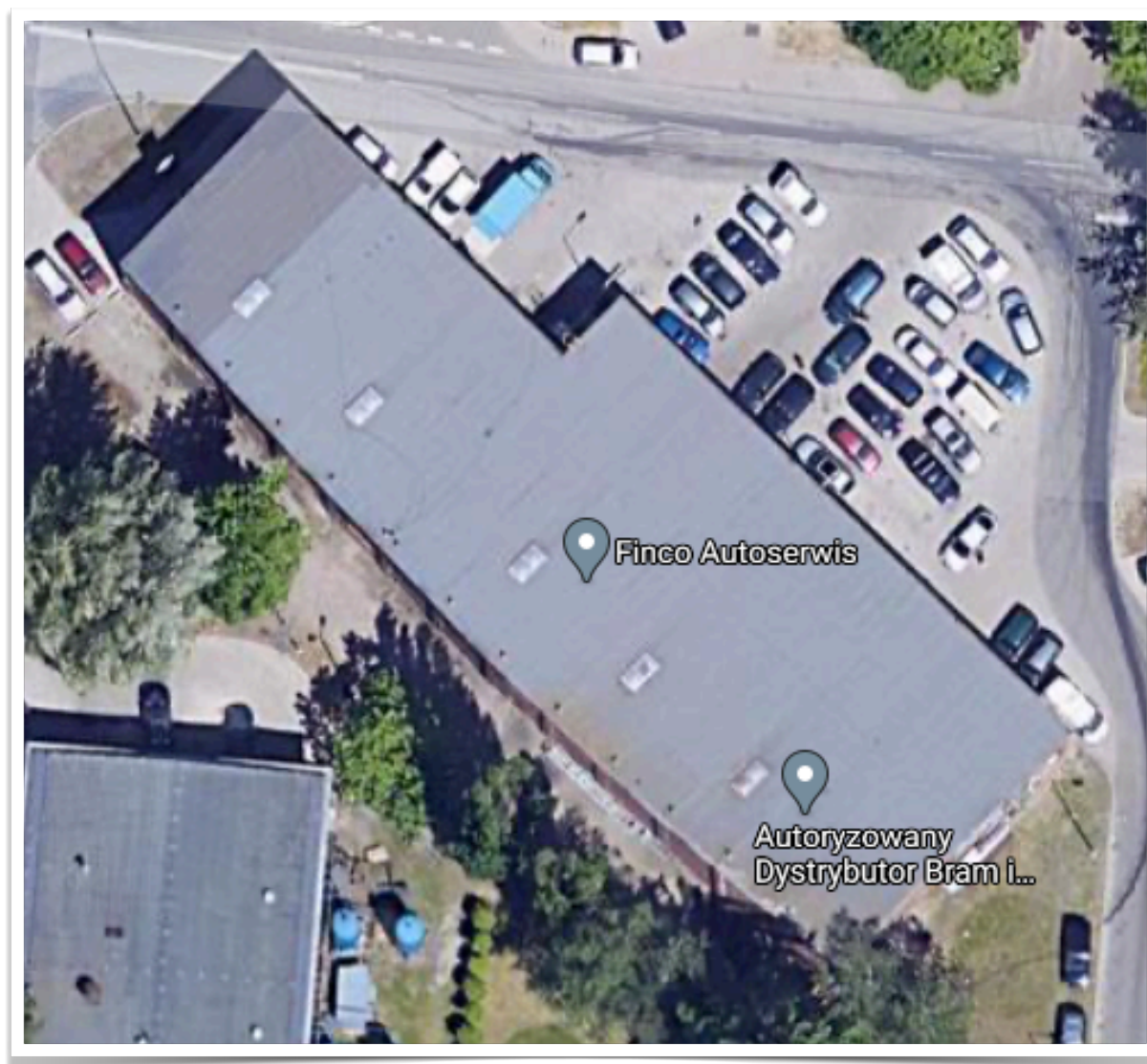
OPRACOWANIE W ZAKRESIE ODŚNIEŻANIA DACHÓW

**DOZAMEL SP. Z O.O.
UL. FABRYCZNA 10
53-609 WROCŁAW**

BUDYNEK C9

BUDYNEK C9

BUDYNEK C9



Dane techniczne budynku C9

Powierzchnia całkowita: **1320 m2**

Powierzchnia do odśnieżania: **1320 m2**

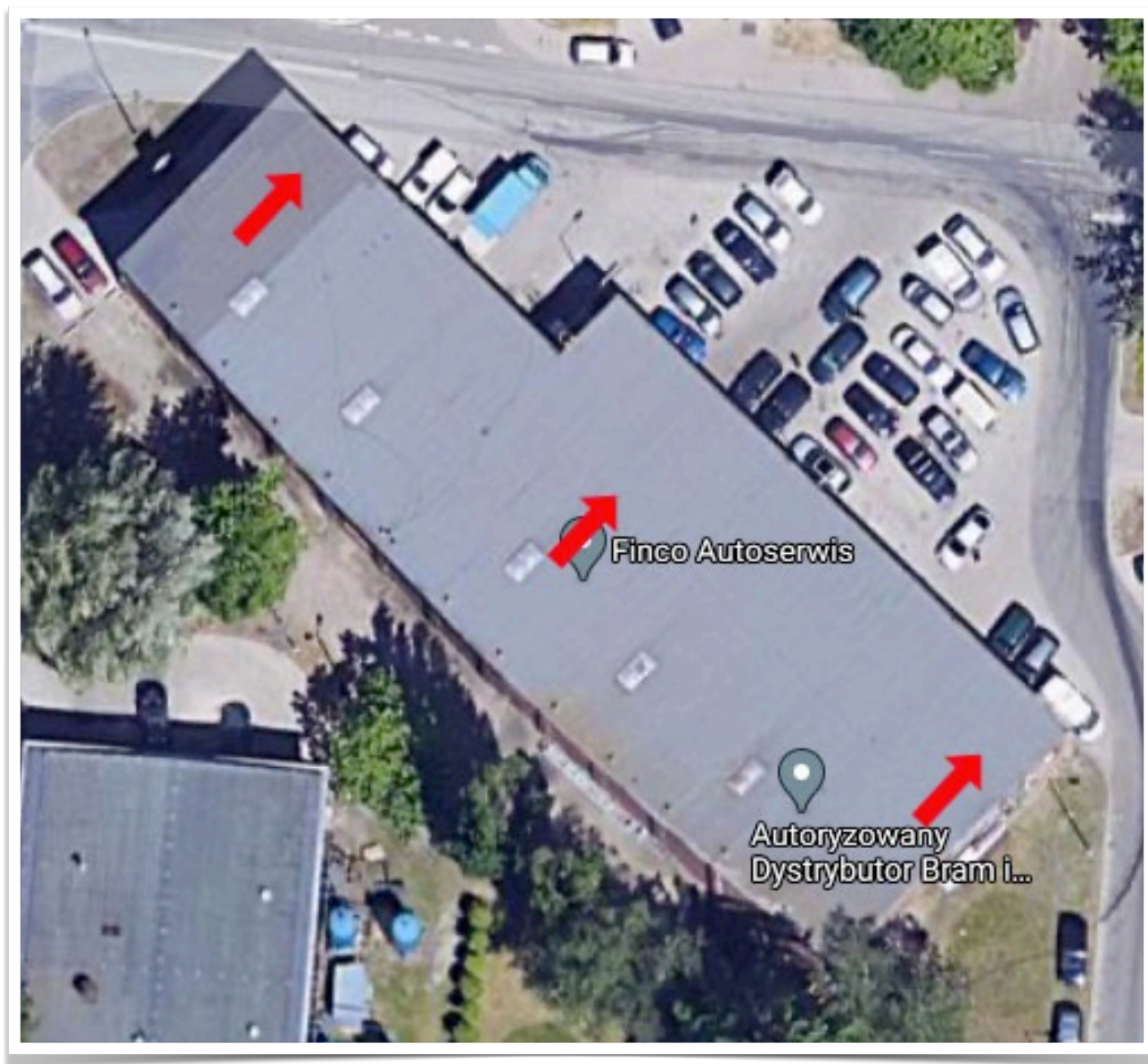
Szacunkowy procent spadków: **ok. 4%**

Powierzchnia dachu: **Papa wierzchniego krycia**

Ogólna analiza budynku C7

Budynek składający się z dachu z jednym spadkiem.

Kierunki spadków



Określenie sposobu odśnieżania

Podczas odśnieżania należy uważać na kominki wentylacyjne w szczycie dachu. Na skutek składowania automatów przy granicy dachu, może być kłopot ze zrzutem śniegu.



Dach posiada bezpośrednią strefę zrzutu śniegu.



Strefa zrzutu wymaga konsultacji z najemcą ze względu na składowane przez niego automaty przed budynkiem oraz dużą ilość parkujących aut.



W czasie zrzutu śniegu konieczne będzie zamknięcie części drogi aby zrzucany śnieg nie uszkodził aut, a także aby operatorzy sprzętu ciężkiego mieli swobodę pracy.

Zasoby ludzkie, sprzętowe i szacunkowy czas odśnieżania

Sprzęt potrzebny do odśnieżania dachu C9:

- łopaty do odśnieżania dachu zakończone zaoblonym aluminium
- koparko-ładowarka do usuwania hałd śniegu (1 sztuka)
- Auto do wywożenia śniegu (1 sztuka)

Ilość ludzi potrzebna do odśnieżenia całego dachu w ciągu 8 -10 h - ok. 4 osób (przy 35 cm sypkiego śniegu).

Wskazanie środków BHP

1. Poza podstawowym zabezpieczeniem w czasie prowadzenia prac odśnieżania dachu czyli: szelki, liny, kask, kamizelka odblaskowa, rękawice, buty antypoślizgowe z grubym bieżnikiem, należy przewidzieć punkty asekuracyjne do mocowania lin bezpieczeństwa, co również wynika z przepisów BHP.
2. Dla dachów C9 wymagany jest koordynator znajdujący się na dole i kontrolujący ewentualny ruch. Koordynator musi mieć kontakt radiowy z pracownikami na dachu.
3. Łącznie na dach C9 rekomendujemy montaż ok. 6 punktów mocowań lin asekuracyjnych



