

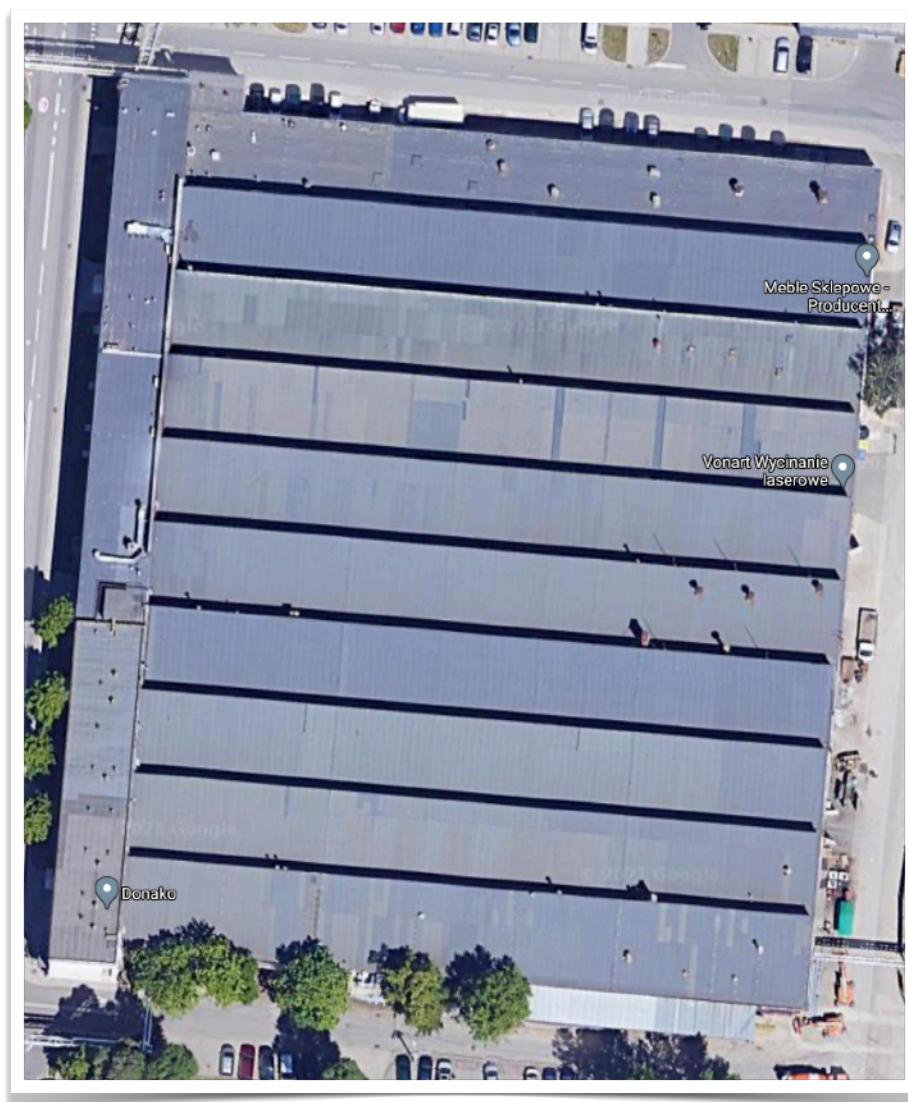
OPRACOWANIE W ZAKRESIE ODŚNIEŻANIA DACHÓW

**DOZAMEL SP. Z.O.O.
UL. FABRYCZNA 10
53-609 WROCŁAW**

BUDYNEK C1

BUDYNEK C1

BUDYNEK C1



Dane techniczne budynku C1

Powierzchnia całkowita: **11600 m²**

Powierzchnia do odśnieżania (pomniejszona o świetliki): **11600m²**

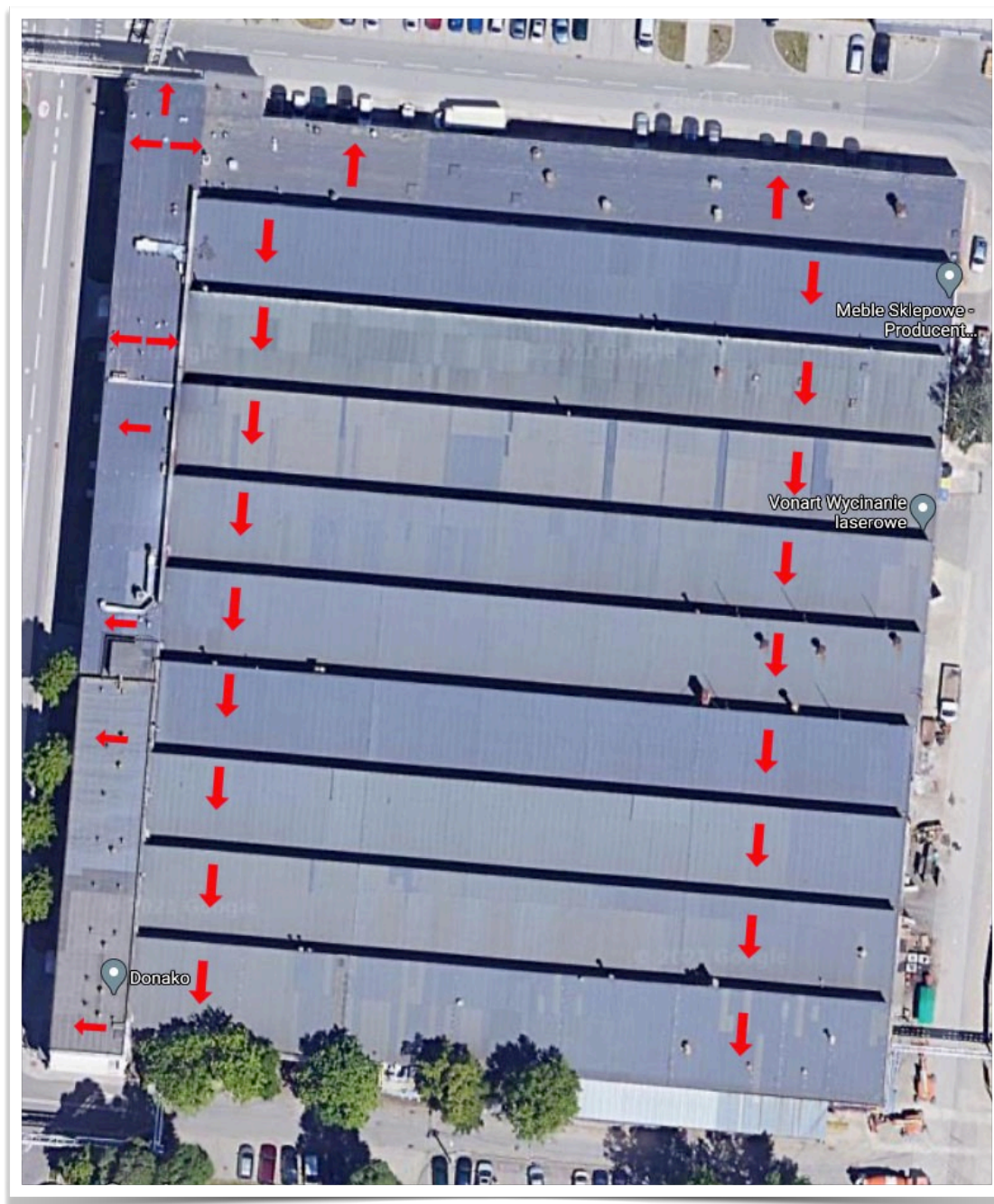
Szacunkowy procent spadków: **ok. 30% (na szedach), 3% pozostałe dachy**

Powierzchnia dachu: **Papa wierzchniego krycia**

Ogólna analiza budynku C1

Budynek składa się z dwóch typów dachów. Znaczą część zajmują dachy szedowe (9450 m²), natomiast pozostałe są dachami płaskimi. Dach składa się z 9 szedów. Dostęp do nich jest łatwy. Dach będzie wymagał większego nakładu sił i ludzi.

Kierunki spadków



Określenie sposobu odśnieżania

Dach został podzielony na sekcje pozwalające precyzyjnie określać prowadzenie prac.

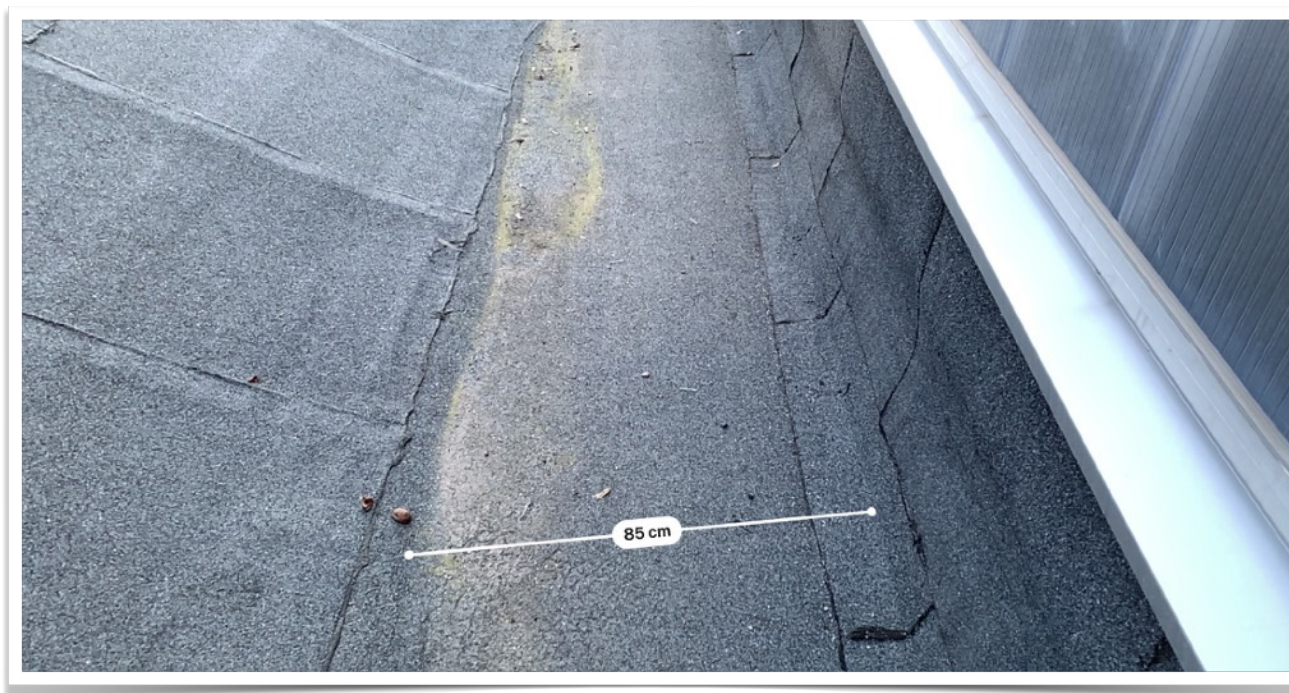
Odśnieżanie sekcji od 1 do 9 (dachy szedowe) jest analogiczne dla każdej sekcji, dlatego opis będzie łączny dla wszystkich szedów.

Sekcja 1 - 9

Na każdy z szedów prowadzi niezależna drabina. Wyjątkiem jest sekcja 8, która wejście ma od strony sekcji 11.



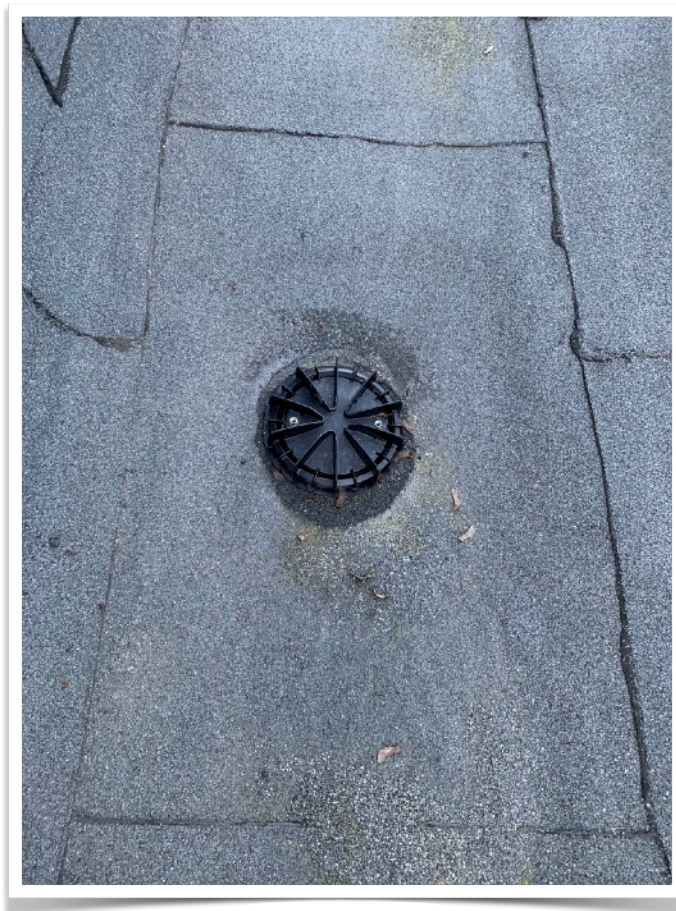
Wszystkie szedy w dolnej części mają wolną przestrzeń, która posłuży do wywożenia na taczkach zgarniętego śniegu. Przestrzeń jest na tyle duża, że zmieści się tam człowiek z taczka.



W sekcji 8, w powierzchni dachu jest nadbudowa, która będzie utrudniała przewiezienie śniegu. Rekomendujemy wykonanie w tym miejscu podjazdu, który umożliwi przejechanie taczka ze śniegiem. W pozostałych szedach nie ma tego typu utrudnień.



W czasie przewożenia śniegu należy uważać na koszyczki ochronne pluwi. Sugerujemy je oznaczyć i/ lub zdemontować na czas odśnieżania ponieważ z dużym prawdopodobieństwem zostaną połamane.



Sekcja 1 ma wąską strefę zrzutu, co wynika ze zabudowy przy budynku. Częściowo jest to dach blaszany, po którym nie będzie możliwe się przemieszczać. W tej części znajduje się również dobudówka, na którą nie można zrzucić śniegu.

Cały śnieg trzeba zgarnąć na boki oraz do wąskiej strefy zrzutu.

Dla sekcji 1 rekomendujemy ludzi z uprawnieniami do prac alpinistycznych ze względu iż jest to krawędź dachu z dużym nachyleniem.



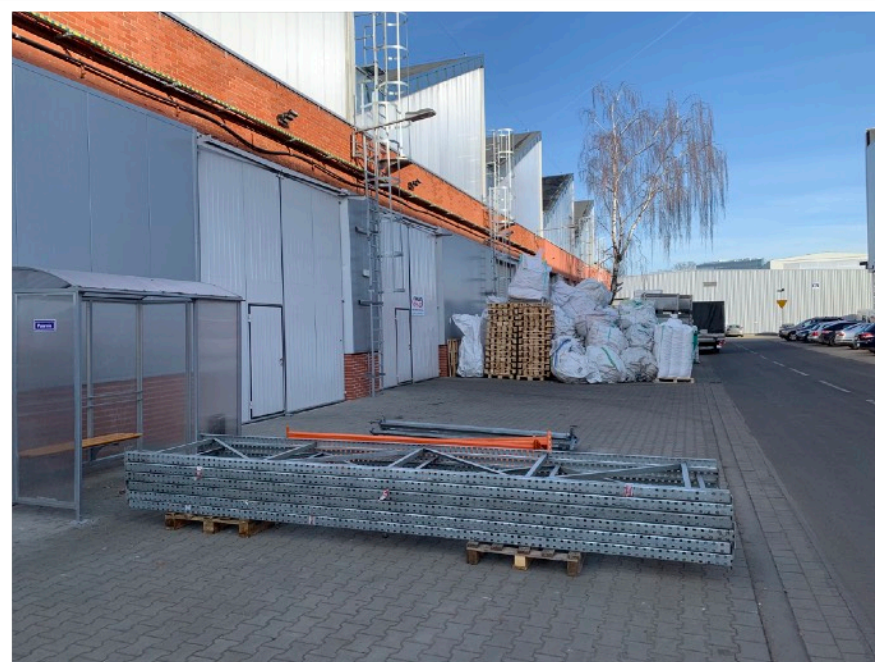


Problematyczny będzie zrzut śniegu w sekcji 4, gdzie bezpośrednio pod miejscem zrzutu jest ustawiona palarnia papierosów. Rekomendujemy przesunięcie palarni w miejsce, które nie będzie utrudniać odśnieżania tej sekcji.

Innym rozwiązaniem może być montaż mat grzewczych na dachu, aby nie było konieczności odśnieżania mechanicznego sekcji 4.

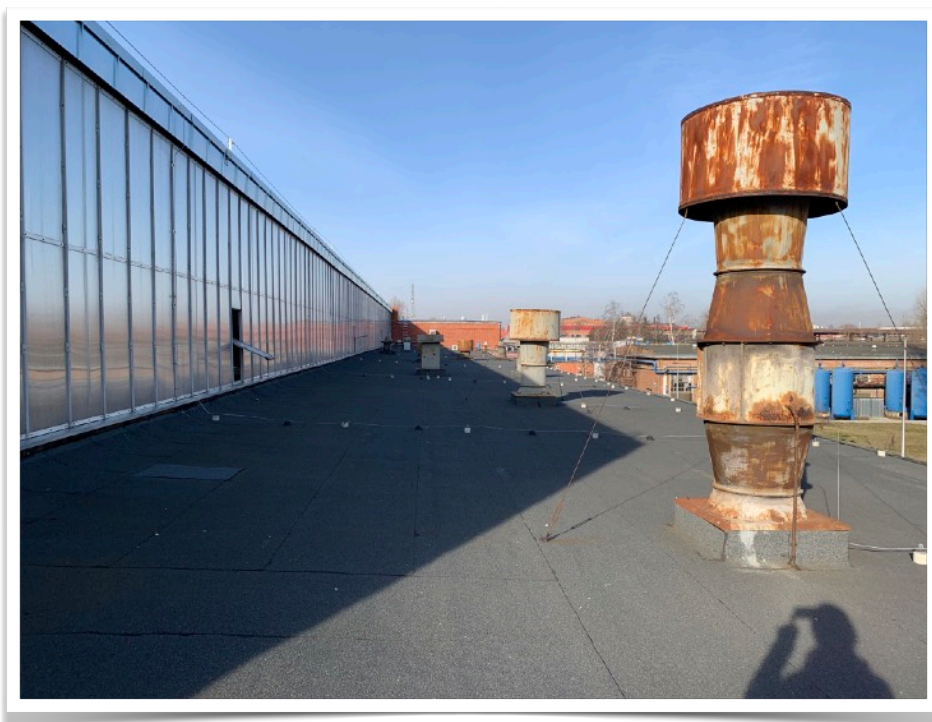
Przestrzeń dla sekcji 1-9 jest parkingiem i magazynem. Kierowcy aut muszą zostać poinformowani z wyprzedzeniem o zakazie parkowania w tym miejscu, natomiast należy omówić z najemcami miejsce składowania materiałów lub uzyskać zgodę na zrzut śniegu w tym miejscu.



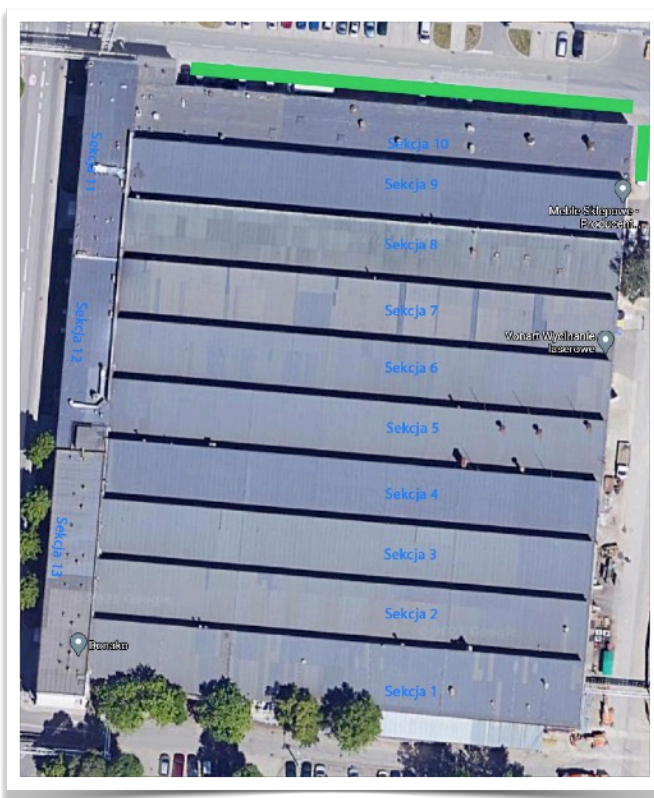


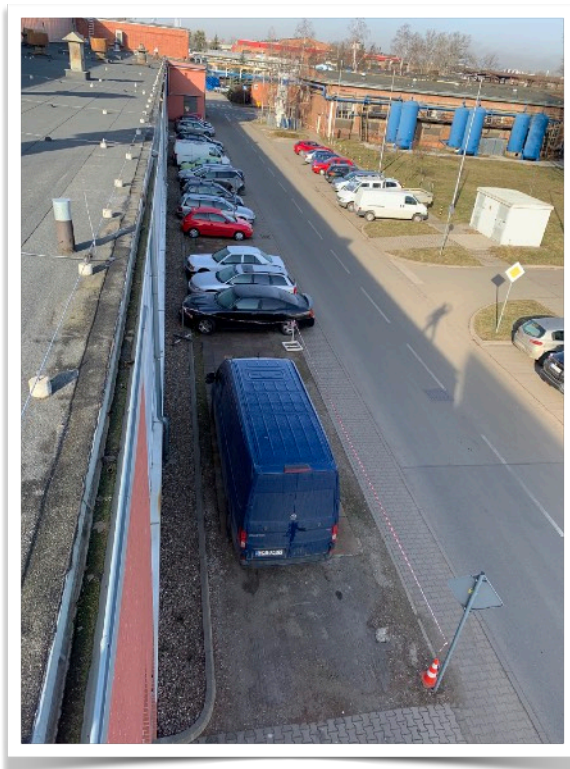
W czasie odśnieżania ta część drogi musi zostać zamknięta, aby umożliwić systematyczny wywóz hałd śniegu. Bramy budynku należy zamknąć na czas zrzutu śniegu. Zrzut będzie odbywał się sekcjami, więc będą to ograniczenia czasowe. Należy z wyprzedzeniem przewidzieć usunięcie pojazdów oraz składowanych w tej linii budynku materiałów.

Sekcja 10



Sekcja z bezpośrednią strefą zrzutu. Na dachu kilka kominów i wyrzutnie.





W strefie zrzutu należy przewidzieć usunięcie parkujących samochodów. Konieczne będzie częściowe wyłączenie z użytku drogi oraz chodnika.

Sekcja 11-13

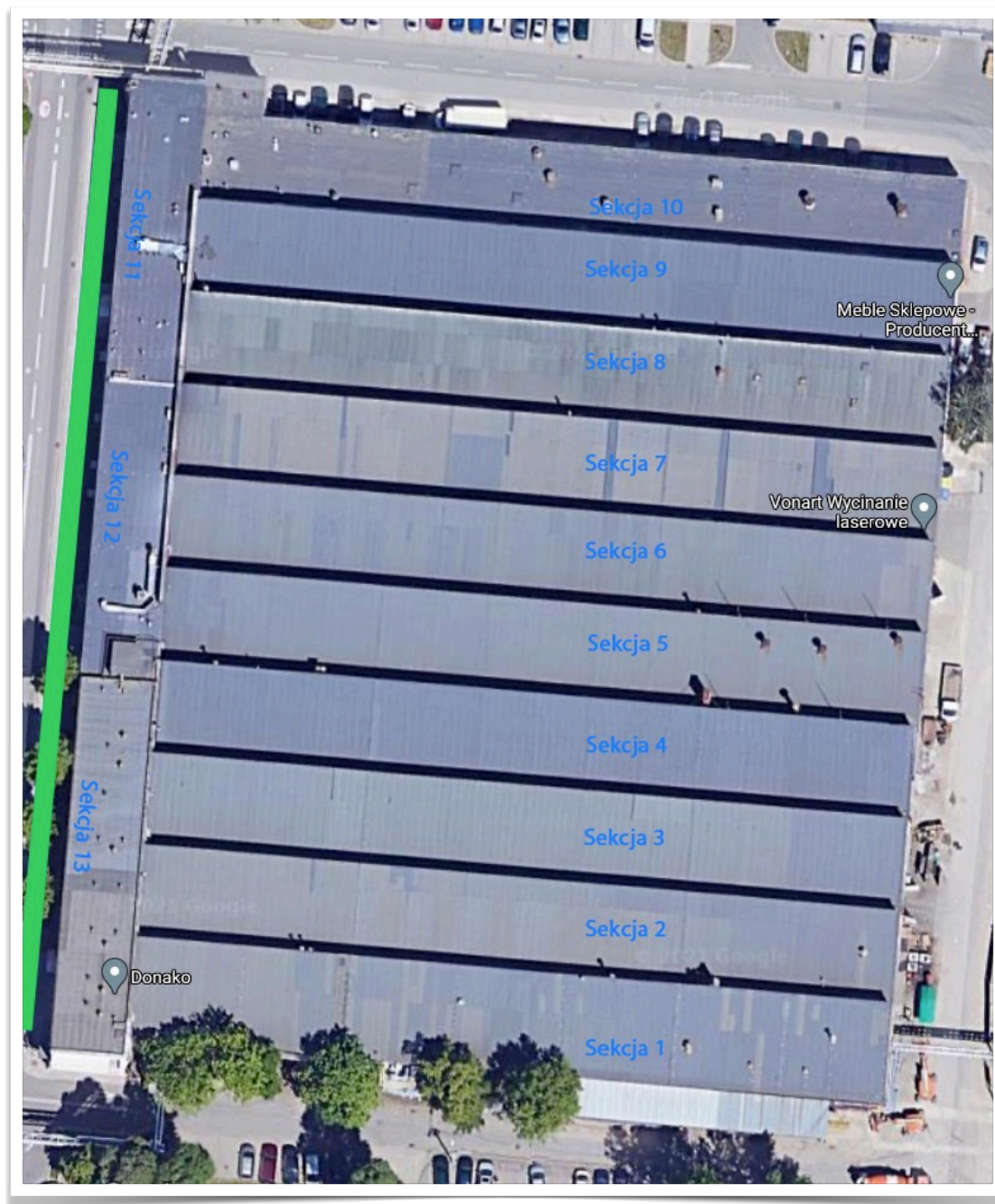


Ze względu na ten sam charakter pracy opis dotyczy trzech sekcji.

W przypadku sekcji 11 cały śnieg trzeba przerzucić do strefy zrzutu przy krawędzi budynku. Na dachu znajdują się centrala klimatyzacyjna, jednak nie stanowi ona przeszkody w odśnieżaniu.

Budynek biurowy, do którego będą wchodzić i wychodzić ludzie. Konieczne będzie zamknięcie chodnika i części drogi.





Kolejność odśnieżania dachu C1

1. Sekcja 1
2. Sekcja 2
3. Sekcja 3
4. Sekcja 4
5. Sekcja 5
6. Sekcja 6
7. Sekcja 7
8. Sekcja 8
9. Sekcja 9
10. Sekcja 10
11. Sekcja 11
12. Sekcja 12
13. Sekcja 13

Zasoby ludzkie, sprzętowe i szacunkowy czas odśnieżania

Sprzęt potrzebny do odśnieżania dachu C1:

- łopaty do odśnieżania dachu zakończone zaoblonym aluminium
- koparko-ładowarka do wywożenia śniegu ze stref zrzutu (1 sztuka)

Ilość ludzi potrzebna do odśnieżenia całego dachu w ciągu 8 -10 h - ok. 35 osób (przy 35 cm sypkiego śniegu)

Wskazanie środków BHP

1. Poza podstawowym zabezpieczeniem w czasie prowadzenia prac odśnieżania dachu czyli: szelki, liny, kask, kamizelka odblaskowa, rękawice, buty antypoślizgowe z grubym bieżnikiem, należy przewidzieć punkty asekuracyjne do mocowania lin bezpieczeństwa, co również wynika z przepisów BHP.
2. Sekcja 1 wymaga szczególnych umiejętności w czasie odśnieżania. Należy przewidzieć stanowisko oparte o dwa punkty asekuracyjne. Osoby odśnieżające ten dach muszą mieć przeszkolenie z prowadzenia prac alpinistycznych. Na dachu muszą koniecznie znajdować się dwie osoby w czasie prowadzenia prac.
3. Dla dachu C1 wymagany jest koordynator znajdujący się na dole i kontrolujący ewentualny ruch. Koordynator musi mieć kontakt radiowy z pracownikami na dachu.
4. Łącznie na dach C1 rekomendujemy montaż ok. 102 punktów mocowań lin asekuracyjnych

