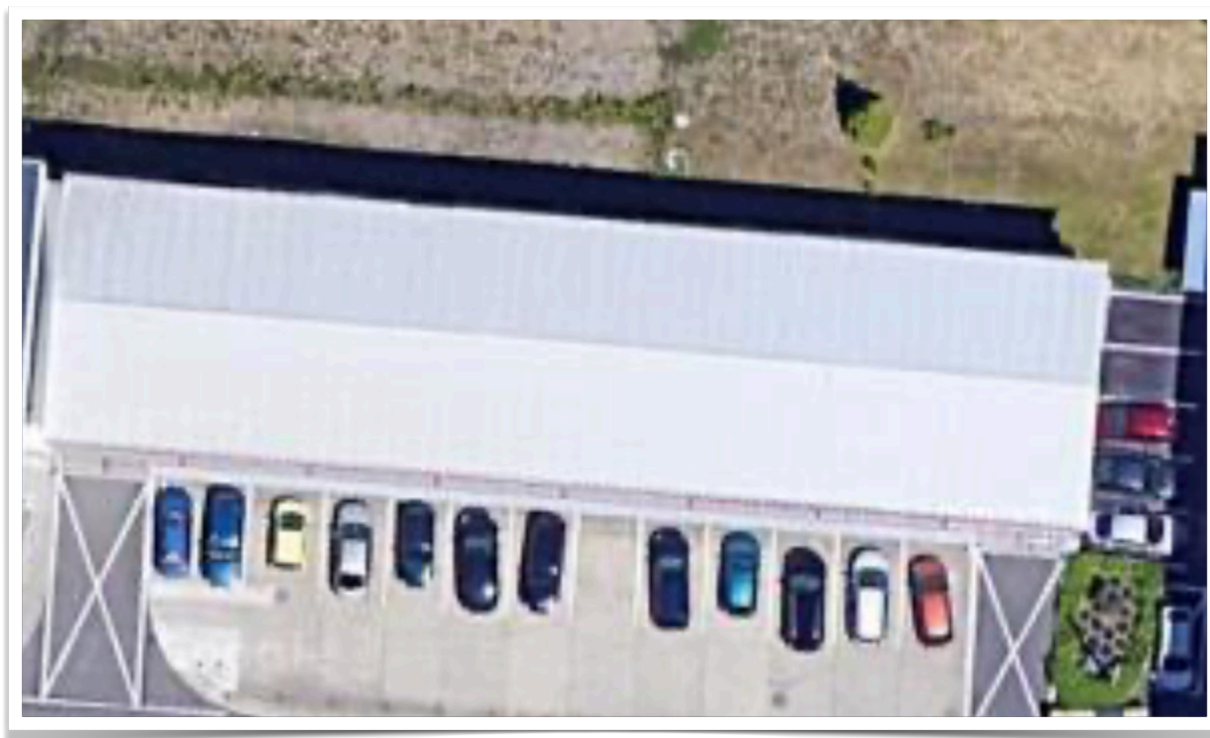


AUDYT W ZAKRESIE ODŚNIEŻANIA DACHÓW

BUDYNEK D11

BUDYNEK D11



Dane techniczne budynku D11

Powierzchnia całkowita: **1650m²**

Powierzchnia do odśnieżania: **1650m²**

Szacunkowy procent spadków: **ok. 30%**

Powierzchnia dachu: **Blacha trapezowa**

Ogólna analiza budynku D11

Dach z dwoma spadkami, rozchodzącymi się na zewnątrz, pokryty blachą trapezową.

Kierunki spadków



Określenie sposobu odśnieżania

Ze względu na rodzaj podłoża (blacha trapezowa) oraz duże nachylenie, ok 45 stopni, dach bardzo trudny do odśnieżania. Szczególnie w okresie zimowym poruszanie się po nim będzie niemożliwe. Montaż punktów asekuracyjnych będzie wymagał przymocowania się do konstrukcji dachu.



Rekomendujemy zmianę spojrzenia na ten dach i całkowitą rezygnację z jego odśnieżania w sposób manualny.

Jako rozwiązanie proponujemy montaż dachowych kabli grzewczych, które pozwolą na topnienie zalegającego na dachu śniegu.

W mojej opinii jest to najbezpieczniejsze i najsensowniejsze rozwiązanie w tym przypadku.

Alternatywą może być odśnieżanie tego dachu z podnośnika, natomiast po stronie zewnętrznej (trawnik) budynku podłoże jest bardzo nierówne i mogą być kłopoty ze stabilizacją podnośnika, zwłaszcza po obfitych opadach śniegu.



Dodatkowym utrudnieniem przy odśnieżaniu mechanicznym jest ogranicznik zsuwającego się śniegu, który został zamontowany w krawędzi dachu, po stronie parkingu.





Jeśli dach miałyby być odśnieżany z podnośnika, po stronie parkingu, należy usunąć parkujące w tym miejscu auta oraz przewidzieć prace koparki do usunięcia hałd śniegu.



Dodatkowe uwagi

Rekomendujemy wymianę rynien po zewnętrznej stronie budynku oraz montaż rynnowych kabli grzewczych.



Wskazanie środków BHP

1. Przemieszczenie po tym dachu w mojej ocenie jest aktualnie niemożliwe. Brak jakichkolwiek możliwości wpięcia lin i asekuracji. Wszelkie prace można wykonywać z podnośnika.

