

OPRACOWANIE W ZAKRESIE ODŚNIEŻANIA DACHÓW

BUDYNEK D10

BUDYNEK D10



Uwaga: zdjęcie satelitarne przedstawia budynek ze starym dachem. Aktualnie jest on pokryty papą wierzchniego krycia.

Dane techniczne budynku D10

Powierzchnia całkowita: **1600 m²**

Powierzchnia do odśnieżania: **1600 m²**

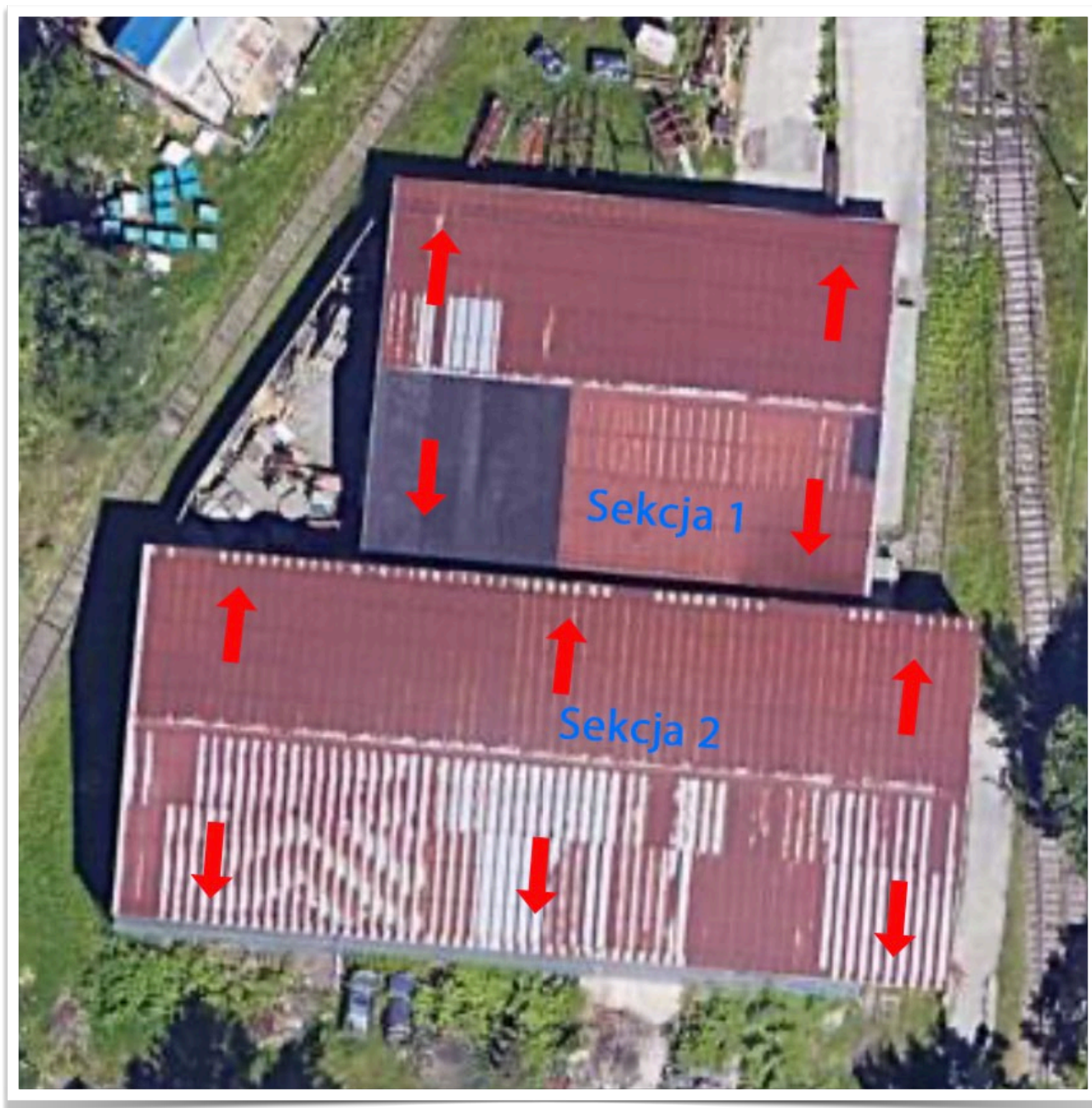
Szacunkowy procent spadków: **ok. 20%**

Powierzchnia dachu: **Papa wierzchniego krycia**

Ogólna analiza budynku D10

Dwie nieduże hale z przylegającymi do siebie dachami. Dachy pokryte papą. Ze względu na bardzo duży kąt nachylenia zalecamy, aby prace były wykonywane przez osoby z uprawnieniami do prac na wysokościach.

Kierunki spadków



Określenie sposobu odśnieżania

Sekcja 1



Odśnieżanie należy rozpocząć od sekcji 1 (niższy dach). Sekcja posiada dwie strefy zrzutu śniegu. Rekomendujemy stworzenie dodatkowej strefy zrzutu dla sekcji 1 i 2 (kolor żółty).



Z jednej płaszczyzny dachu, śnieg będzie zgarniany bezpośrednio do strefy zrzutu. Natomiast druga płaszczyzna, sąsiadująca z sekcją 2, będzie wymagała odśnieżania w poprzek do kierunku spadku lub w przeciwną stronę do spadku.



Sekcja 2

W sekcji 2 z jednej połaci zrzucamy śnieg bezpośrednio do strefy zrzutu, natomiast drugą połać odśnieżamy w poprzek do kierunku spadków, do jednej ze stref zrzutu.





W tej strefie zrzutu (sekcji 2) nie będzie możliwości wjazdu sprzętu ciężkiego do usunięcia śniegu.

Zasoby ludzkie, sprzętowe i szacunkowy czas odśnieżania

Sprzęt potrzebny do odśnieżania dachu D10:

- *łopaty do odśnieżania dachu zakończone zaoblonym aluminium*

Ilość ludzi potrzebna do odśnieżenia całego dachu w ciągu 8 -10 h - ok. 5 osób (przy 35 cm sykiego śniegu).

Wskazanie środków BHP

1. Poza podstawowym zabezpieczeniem w czasie prowadzenia prac odśnieżania dachu czyli: szelki, liny, kask, kamizelka odblaskowa, rękawice, buty antypoślizgowe z grubym bieżnikiem, należy przewidzieć punkty asekuracyjne do mocowania lin bezpieczeństwa, co również wynika z przepisów BHP.
2. Dach D10 wymaga szczególnych umiejętności w zakresie odśnieżania. Należy przewidzieć stanowisko oparte o dwa punkty asekuracyjne. Osoby odśnieżające ten dach muszą mieć

przeszkolenie z prowadzenia prac alpinistycznych. Na dachu muszą koniecznie znajdować się dwie osoby w czasie prowadzenia prac.

3. Łącznie na dach D10 rekomendujemy montaż ok. 12 punktów mocowań lin asekuracyjnych



