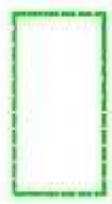


dach ocieplony styroplan 16 cm

**Obszar poza zakresem zamówienia, dokonano termomodernizacji oraz wymieniono stojarkę okienną i drzwiową**

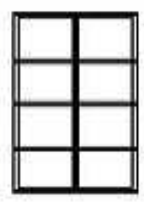
zakres zmian względem projektu pierwotnego



projektowane elementy w ramach



projektowane świetlik(ł) dwuspad podstawy proste 50 cm, wypełnienie poliwęglan komorowy



projektowane świetlik(ł) dwuspad podstawy proste 50 cm, z otwieranymi oknami z napędem wypiętnym



N

A

C

10

9

8

7

6

5

4

3

2

1

0

-1

-2

-3

-4

-5

-6

-7

-8

-9

-10

-11

-12

-13

-14

-15

-16

-17

-18

-19

okno)

okno)

okno)

okno)

okno)

okno)

okno)

okno)

okno)

okno)



brama do wymiany  
na rólwinę 25x370

zmiana okna O24  
na okno O24

projektowane drzwi  
z otwieraniem  
w górnej kwadracie

projektowana brama rolkowa  
na rólwinę 25x370

czekol do ocieplenia i otynkowania  
tyłek cieniokawstrowy, kolor grafit;  
przybudowa do ocieplenia i otynkowania  
tyłek cieniokawstrowy, kolor szary

drzwi do oczyszczenia i pomalowania  
kolor szary

obrys łaz. ścianki z blachy  
do usunięcia

okno do usunięcia

okno do zamknięcia - cegła

czekol do odspienienia i otynkowania  
tyłek cieniokawstrowy, kolor grafit;  
przybudowa do ocieplenia i otynkowania  
tyłek cieniokawstrowy, kolor szary

**D1**

Prace wyłączone z zakresu zamówienia, dokonano  
termomodernizacji oraz wymiany stolarki  
okiennej i drzwiowej

**D2**

na wyposażeniu na progi i parapety.

projektowana wyznaczkowa

projektowana uszczelnienie

projektowany kanał wentylacyjny

projektowany kanał wentylacyjny

projektowane okno w sianku

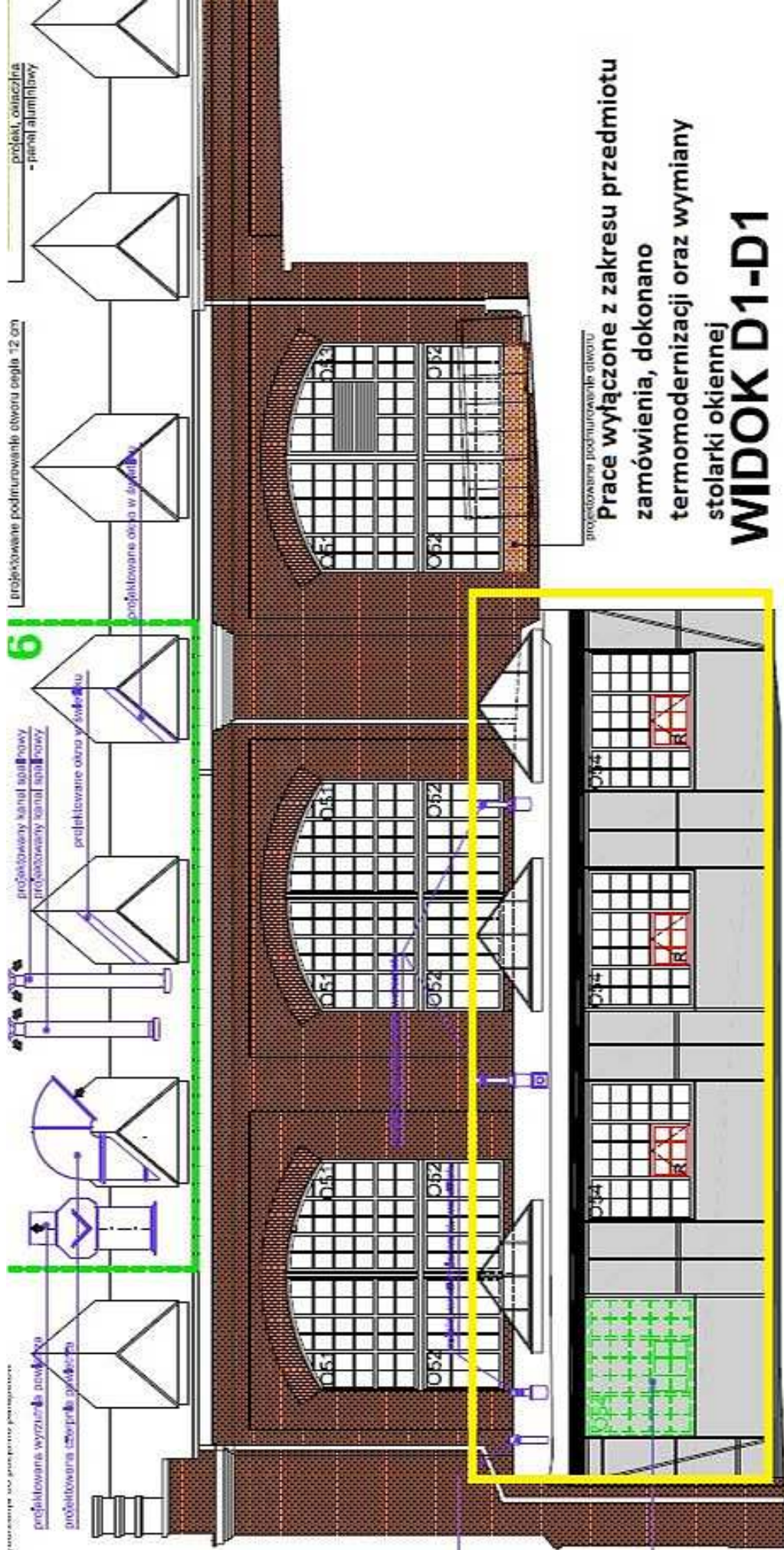
projektowane podmurzawie otworu o głąb 12 cm

projektowane okno w sianku

projekt, ostateczna

- plan aluminiowy

6



projektowane podmurzawie otworu

Prace wyłączone z zakresu przedmiotu zamówienia, dokonano termomodernizacji oraz wymiany stolarki okiennej

# WIDOK D1-D1

projekt, wytwórnia kamizelki

projekt, okno do zamurowania, okna aluminiowe, okna drewniane

okna aluminiowe, okna drewniane